

2단계. 설치CD 를 통한 설치 진행

1. [시작] 버튼을 클릭합니다.

※ 영문으로 표시될 경우, 언어를 [한국어] 로 선택하여 주십시오.



2. WPS 기능 지원 여부에 관계없이 [아니오] 를 선택하고 [다음] 버튼을 클릭합니다.



3. 카메라 각도조절 / 랜케이블 연결 / LED 확인 단계는 참고하시고 [다음] 버튼을 클릭하여 계속 진행합니다.



4. 네트워크 연결 상태 확인 후, 오른쪽 화면과 같이 자동으로 DCS-930L 을 감지하여 표시됩니다.

[다음] 버튼을 클릭합니다.



5. DCS-930L 관리를 위한 관리자(admin)의 암호를 설정하고 [다음] 버튼을 클릭합니다.

화면상의 설명대로

1) 6 ~ 8 자리 사이로 지정

2) 최소 2개 이상의 영문자 포함.

이라는 규정에 맞추어 지정합니다.

(예, 1234ab, 1a2b34, 등등)



6. DCS-930L 을 유무선공유기와 유선으로 연결해서 사용할지, 무선으로 연결해서 사용할지를 선택하고 [다음] 버튼을 클릭합니다.

※ [유선] 선택시에는 본 매뉴얼 다음 페이지의 8항부터 진행을 계속하여 주십시오.



2단계. 설치CD 를 통한 설치 진행

7. [무선] 선택시, 무선신호를 자동검색한 후, 오른쪽과 같이 표시됩니다.



7-①. 무선 네트워크 선택란에서 사용하고 있는 와이파이 이름(SSID)를 선택합니다.
(본 매뉴얼 예시 : Dlink)



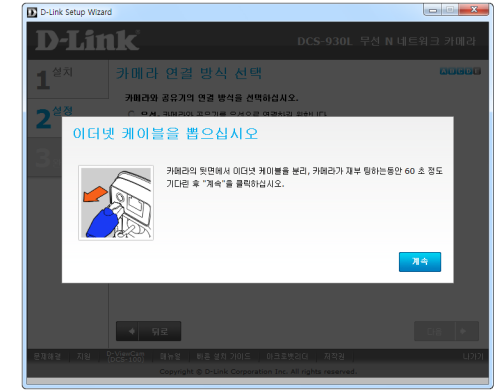
7-②. 보안키/비밀번호(*재입력란 포함)란에 해당 선택한 와이파이 신호에 접속하기 위한 무선 비밀번호를 정확하게 입력합니다.
(본 매뉴얼 예시 : 12345678)



※ 입력을 완료하고 [다음] 버튼을 클릭합니다.

7-③. 설정이 저장되는 동안 기다려 주십시오.(최장 3분)

오른쪽 화면과 같이 랜케이بل 분리 메시지가 표시되면 DCS-930L 에 연결된 랜케이بل을 분리하고 [계속] 버튼을 클릭합니다.



7-④. 최종 설정을 적용하기 위하여 DCS-930L 을 재시작하는 동안 (약 1분) 기다려 주십시오.



8. 원격 접속/제어 서비스인 mydlink.com 에 가입 및 제품 등록을 위한 절차를 진행합니다.

최초 등록인 경우, [아니오] 를 선택합니다.



2단계. 설치CD 를 통한 설치 진행

9. mydlink.com 가입에 필요한 사항들을 정확하게 입력하고 약관에 동의하신 후, [다음] 버튼을 클릭합니다.

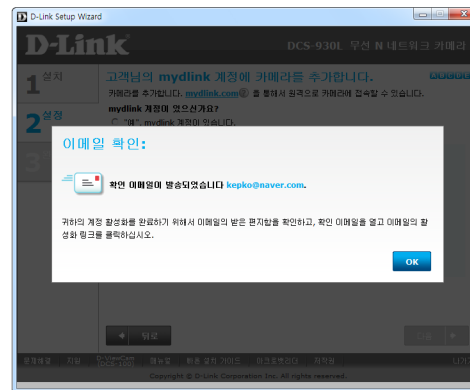
※ 비밀번호/비밀번호 확인
: 본 항목은 입력하신 이메일이 현재 사용하고 있는 비밀번호가 아니라 mydlink.com 서비스에 접속할 때 사용할 비밀번호를 의미합니다.



10. mydlink.com 계정 활성화를 위한 확인메일 발송 메시지가 표시됩니다.

본 설정을 모두 완료한 후, 해당 메일의 수신함에서 *mydlink 계정 활성화 제목으로 받은 메일 내용을 확인하여 주시면 됩니다.

[OK] 버튼을 클릭합니다.



11. 최종 설정된 내용을 확인하신 후, [마침] 버튼을 클릭하고 mydlink.com 방문 메시지 여부는 [나중에] 를 클릭합니다.



이상의 과정으로
DCS-930L 에 대한 기본 설치가 완료된 것으로
DCS-930L 을 설치장소로 옮겨 전원을 켜두시면 됩니다.

3단계에서는
mydlink 계정 활성화 메시지 확인 및
www.mydlink.com 사이트에 대한 계정활성화 방법을
확인토록 하겠습니다.