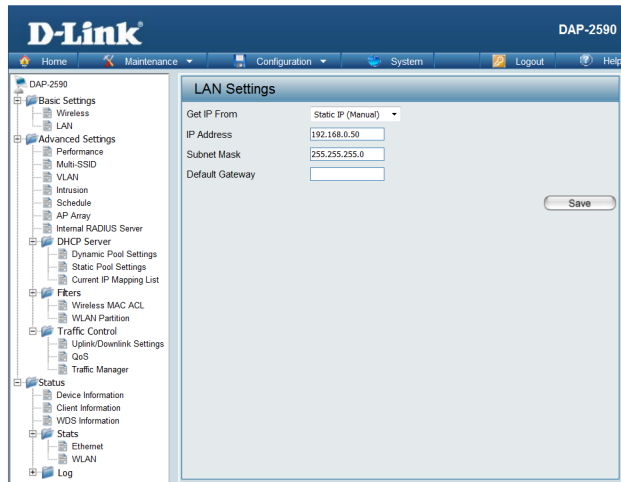


## [Basic Settings] ▶ [LAN] 설정

- DAP-2590 의 기본 IP주소는 192.168.0.50 입니다.
- 본 설정은 DAP-2590 의 관리 목적으로 사용할 IP주소를 변경할 수 있습니다.
- 여러 대의 DAP-2590 을 사용하는 경우, 각각의 IP주소를 다르게 변경하여 주십시오.

※ 설정을 완료하고 [Save] 버튼을 클릭하여 저장한 후, 상단 [Configuration] 메뉴의 [Save and Activate] 를 클릭하여야 적용됩니다.



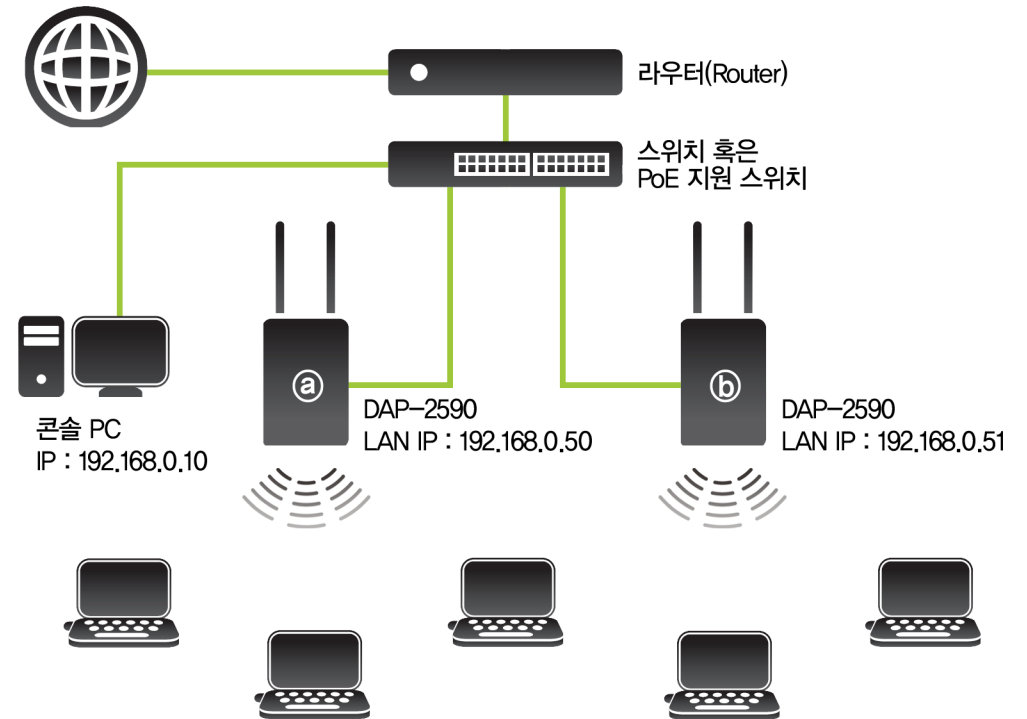
### ① Get IP From

- Static IP (Manual) : DAP-2590 이 사용할 IP주소를 직접 입력합니다.
- Dynamic IP (DHCP) : 내부 네트워크의 DHCP 서버로부터 IP주소를 할당받습니다.

※ Static IP 방식으로 관리 IP 주소를 설정할 경우,, 다른 단말(PC 등)과의 IP주소 충돌이 발생하지 않도록 주의하여 주십시오. 기본값은 192.168.0.50 으로 설정되어 출고됩니다.

※ Dynamic IP 방식으로 설정하신 경우에는 사용하는 DHCP 서버에서 DAP-2590 으로 할당한 IP주소를 확인하신 후, 해당 IP주소로 접속하셔야 합니다.

※ 2대 이상의 DAP-2590 을 같은 네트워크에 연결하여 사용하는 경우에는 반드시, LAN IP주소를 서로 다르게 설정하셔야 각각의 DAP-2590 을 관리할 수 있습니다.



※ 위와 같은 구성도에서 콘솔PC 를 통해  
 - 192.168.0.50 으로 접속시 ① 의 설정화면으로 접속하여 관리할 수 있습니다.  
 - 192.168.0.51 로 접속시 ② 의 설정화면으로 접속하여 관리할 수 있습니다.